



あなたの「楽しい!」が、誰かの「ハッピー」に、
地球の「未来」に、つながる日。

あるままフェス



開催日

2021 **12/1** 水 ▶ **12/12** 日

※出店マーケットでの商品販売は、土日のみ

会場

パナソニックセンター大阪 1F・2F

参加方法

来場予約不要 (コンテンツは予約制+立ち見)

開催協力

ソーシャルアクションカンパニー株式会社

実行委員協力団体

大阪市立大学、武庫川女子大学、箕面市国際交流協会 ほか



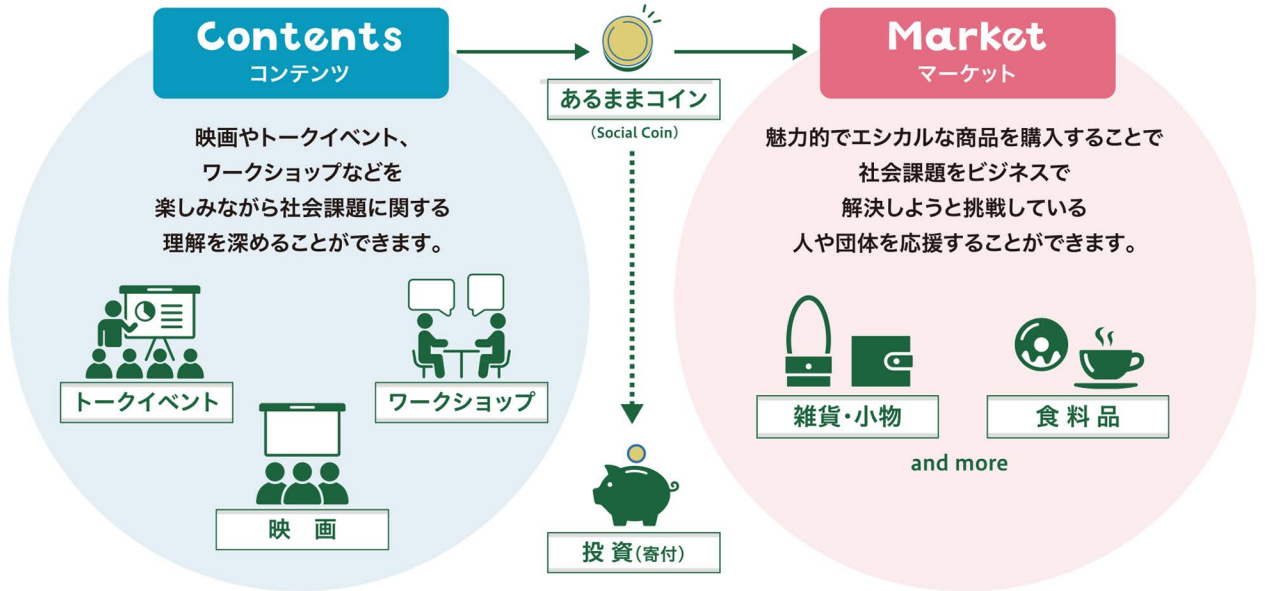
Panasonic Center

OSAKA

あるままフェスとは？

あるままフェスは、「楽しい！」をエンジンに、
 ソーシャルアクションを促進し、SDGsの達成やさまざまな社会課題の解決に
 つなげることを目指す、一種の学園祭です。
 映画、イベントなどに参加したり、魅力的でエシカルな商品を購入できたり。
 また共感できる団体へ直接寄付することもできます。

楽しみながら、社会課題解決に1歩踏み出す「あるままフェス」に参加しましょう！



あるままコイン (arumama-coin)

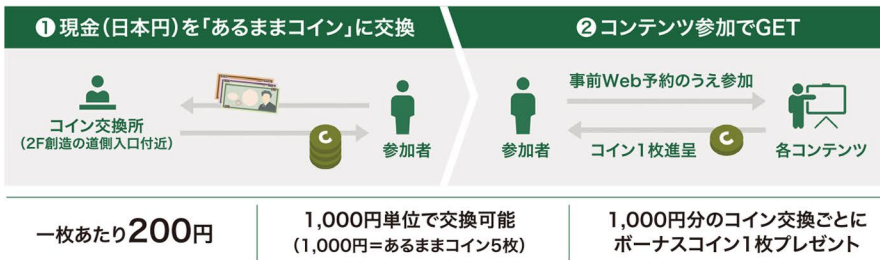


あるままフェスでは、イベント期間限定の独自通貨「あるままコイン」を導入します。
 アナタの共感があるままコインに乗せて、社会課題解決を応援できます！

あるままコイン とは？

地球環境や社会課題解決を意識したエシカルな商品の購入や、共感する団体への寄付など、ソーシャルグッドなアクションにのみ
 使用することができます。また、現金とコインとの交換や、コンテンツへの参加、actcoinの保有数に応じて、フェス実行委員会から
 ボーナスコインを付与させて頂くことで、ソーシャルアクションの促進と循環を後押しします。

■ あるままコインの入手方法



actcoinユーザー限定

actcoinの保有数に応じて
最大3枚ボーナスコインをGET!
 actcoinをご利用の方は、入り口にある
 換金所にて、入場時にダッシュボードをお
 見せください。

- 保有アクトコイン 1万未満
1ボーナスコイン
- 保有アクトコイン 1万以上～10万未満
2ボーナスコイン
- 保有アクトコイン 10万以上
3ボーナスコイン

※一度換金した「あるままコイン」は現金に戻すことはできません。※ボーナスコインの付与は、1日あたり先着100名様まで、またお一人1回限り上限5枚までとなります。

actcoinとは？

本プロジェクトの協働企業「ソーシャルアクションカンパニー」が運営している、社会貢献活動の履歴を可視化するアプリです。ボランティアや社会課題の学びなどの「ソーシャルアクション」がコインで可視化され
 ます。お金で買えない、そして換金ができないことが特徴のactcoinですが、今回のあるままフェスで初めて、実際の消費や寄付につながる機会になります。

Social Contents

開催コンテンツ

詳しくは
こちら



Social Contentsとは、社会課題について学ぶことができるイベントです。
映画・トークイベント・ワークショップ等、
楽しみながら社会課題に関する理解を深められるさまざまな催しを開催します。

12/1⑥ 3⑥ 8⑥ 10⑥

みつうエコラップ作り



- 時 間: 14:00~17:00
- 参加費: 無料
- 定 員: 2名(小学生以上)・小学生は保護者同伴
- 講 師: かんぽ生命(株) 環境推進部 環境推進課
- 場 所: あるままBASE (12月3日)
- 健康に楽しく終わられる会(12月1日-8日-10日)

12/1⑥

色の意味と自分の気持ちに気づけ!
色で探える心地よいくらしの空間セミナー



- 時 間: 13:30~15:00
- 参加費: 無料
- 定 員: 15名(中学生以上)
- 講 師: 色研 代表 藤原 美穂
- 場 所: 東京・目黒区 目黒駅前ビルディング3F(12月1日)
- 場 所: せせアールーム

12/1⑥

カードゲームでSDGsを学ぼう!
(2030 SDGsゲーム)



- 時 間: 15:00~17:30
- 参加費: 無料
- 定 員: 10名
- 講 師: 大塚 大
- 場 所: 東京・目黒区 目黒駅前ビルディング3F(12月1日)
- 場 所: あるままBASE

12/2⑥

木材を使った生活で「隣の国をかさを守る」!
板の木でマメ箸を作るワークショップ



- 時 間: 13:30~15:00
- 参加費: 無料
- 定 員: 15名(中学生以上)
- 講 師: 木匠 代表 藤原 美穂
- 場 所: 東京・目黒区 目黒駅前ビルディング3F(12月2日)
- 場 所: せせアールーム

12/2⑥ 9⑥

メイクでサステナブルを考えてみよう



- 時 間: 14:00~16:00
- 参加費: 無料
- 定 員: 10名(中学生以上)
- 講 師: かんぽ生命(株) エグゼクティブ
- 場 所: あるままBASE (12月2日)
- 健康に楽しく終わられる会(12月1日)

12/3⑥

わたしxSDGsを見つけるセミナー



- 時 間: 13:30~15:00
- 参加費: 無料
- 定 員: 10名(中学生以上)
- 講 師: 東京 環境 代表 藤原 美穂
- 場 所: 東京・目黒区 目黒駅前ビルディング3F(12月3日)
- 場 所: せせアールーム

12/4⑥ オンライン有り

革製品ビジネスで貧困問題の解決と
世界の活版屋の顔に出会う



- 時 間: 11:30~12:30
- 参加費: 無料
- 定 員: 10名(中学生以上)
- 講 師: 藤原 美穂 (SDGs推進部 代表)
- 場 所: あるままBASE

12/4⑥ オンライン有り

キャラクターの真面目問題と知り
社会起業家について考える



- 時 間: 13:30~14:30
- 参加費: 無料
- 定 員: 10名
- 講 師: 藤原 美穂
- 場 所: あるままBASE

12/4⑥ オンライン有り

映画「台北からフェストーリー」を観て
「あるまま」の自分と対峙しよう



- 時 間: 14:00~17:00
- 参加費: 無料
- 定 員: 10名
- 講 師: 藤原 美穂
- 場 所: 東京・目黒区 目黒駅前ビルディング3F(12月4日)
- 場 所: あるままBASE

12/4⑥ オンライン有り

ハチドリ電力メソニック
電気から考える環境問題



- 時 間: 15:30~17:00
- 参加費: 無料
- 定 員: 10名
- 講 師: かんぽ生命(株) エグゼクティブ
- 場 所: あるままBASE (12月4日)
- 健康に楽しく終わられる会(12月1日)

12/5⑥ オンライン有り

マザーハウス
達上から世界に通用するブランドをつくる



- 時 間: 11:30~12:30
- 参加費: 無料
- 定 員: 10名(中学生以上)
- 講 師: かんぽ生命(株) エグゼクティブ
- 場 所: あるままBASE

12/5⑥ オンライン有り

世界中に友だちをつくらう!
オンラインで海外の人とライブでおしゃべり!



- 時 間: 13:00~14:00
- 参加費: 無料
- 定 員: 5名(10名)
- 講 師: 藤原 美穂
- 場 所: あるままBASE

12/5⑥ オンライン有り

「言葉」という言葉が持つイメージ、
アートの力で斬新しよう



- 時 間: 13:00~15:00
- 参加費: 無料
- 定 員: 10名
- 講 師: 藤原 美穂
- 場 所: あるままBASE

12/5⑥

カードゲームで考える
異文化コミュニケーション



- 時 間: 15:00~16:30
- 参加費: 無料
- 定 員: 10名
- 講 師: 藤原 美穂
- 場 所: あるままBASE

12/5⑥ オンライン有り

「僕」から地域と人の未来を考えよう
セッション(1)



- 時 間: 16:00~17:00
- 参加費: 無料
- 定 員: 10名
- 講 師: 藤原 美穂
- 場 所: あるままBASE

12/7⑥

身近にあるSDGsを「分かる」から
「できる」に変えるセミナー



- 時 間: 13:30~15:00
- 参加費: 無料
- 定 員: 10名(中学生以上)
- 講 師: かんぽ生命(株) エグゼクティブ
- 場 所: あるままBASE

12/8⑥

身近に知り合いが取り始めるSDGsセミナー
～東京・目黒区 目黒駅前ビルディング3F～



- 時 間: 13:30~15:00
- 参加費: 無料
- 定 員: 10名(中学生以上)
- 講 師: かんぽ生命(株) エグゼクティブ
- 場 所: あるままBASE

12/9⑥

子どもの「できる」を見つけよう
親子で子育てセミナー



- 時 間: 13:30~15:00
- 参加費: 無料
- 定 員: 10名
- 講 師: 藤原 美穂
- 場 所: あるままBASE

12/10⑥

もったいないを次の笑顔へワクワク楽しい社会貢献



- 時 間: 13:30~15:00
- 参加費: 無料
- 定 員: 10名
- 講 師: かんぽ生命(株) エグゼクティブ
- 場 所: あるままBASE

12/11⑥ オンライン有り

あたりまえを問い直し、
夢の瞬間からできるSDGs



- 時 間: 11:30~12:30
- 参加費: 無料
- 定 員: 10名
- 講 師: 藤原 美穂
- 場 所: あるままBASE

12/11⑥ オンライン有り

イノベーションをラストマイルに
結びつけるお役立ちセミナー



- 時 間: 13:30~14:30
- 参加費: 無料
- 定 員: 10名
- 講 師: かんぽ生命(株) エグゼクティブ
- 場 所: あるままBASE

12/11⑥ オンライン有り

映画「サティシの学校 みんな、特別なアーティスト」
/本郷映画祭 近畿一ムズト出演



- 時 間: 14:00~16:30
- 参加費: 無料
- 定 員: 10名
- 講 師: かんぽ生命(株) エグゼクティブ
- 場 所: あるままBASE

12/11⑥ オンライン有り

「僕」から地域と人の未来を考えよう
セッション(2)



- 時 間: 16:30~18:00
- 参加費: 無料
- 定 員: 10名
- 講 師: 藤原 美穂
- 場 所: あるままBASE

12/12⑥ オンライン有り

社会教育の機会均等を表現する
ジャンクボックスプロジェクト



- 時 間: 11:30~12:30
- 参加費: 無料
- 定 員: 10名
- 講 師: かんぽ生命(株) エグゼクティブ
- 場 所: あるままBASE

12/12⑥

あるままフェス
クロージングイベント
ライブ&パフォーマンス!



- 時 間: 17:00~18:30
- ゲスト: かのね せつこ
- 場 所: あるままBASE

12/12⑥ オンライン有り

LGBTQを包み込んだ子どもが
ありのまま大人になれる社会へ



- 時 間: 14:00~15:00
- 参加費: 無料
- 定 員: 10名
- 講 師: かんぽ生命(株) エグゼクティブ
- 場 所: あるままBASE

12/12⑥

親子で体験! 簡単リメイク講座



- 時 間: 13:30~16:30
- 参加費: 無料
- 定 員: 5名(10名)
- 講 師: かんぽ生命(株) エグゼクティブ
- 場 所: あるままBASE

12/12⑥

パナソニックセンター 東京「未来区」
オンラインイベント体験



- 時 間: 11:24:00~12:15:00 / 13:15:00~14:40:00
- 参加費: 無料
- 定 員: 10名
- 講 師: かんぽ生命(株) エグゼクティブ
- 場 所: あるままBASE

12/12⑥

未来区



- 時 間: 17:00~18:30
- ゲスト: かのね せつこ
- 場 所: あるままBASE

Social Market

出店マーケット

12/4(土),5(日),
11(土),12(日)
のみ開催

詳しくは
こちら



Social Marketとは、ソーシャルグッドに特化した商品が揃っている出展ブースです。
小物雑貨や食品など、魅力的でエシカルな商品を販売します。

商品の購入を通じて社会課題解決への貢献、「未来への投票」を意識するきっかけづくりを目指します。

マーケットでは、別荘「あるままコイン」のみが使えます。

1 cocowell



「コナツツでセカイを変えたい」「人と地球に優しい」コナツツの無限の可能性を追い求め、その価値を最大限に活かした高品質のコナツツオイルなどの食品やリップ、ソープなども販売しています。



コナツツ関連商品など

2 おとうふ工房いしかわ



国産大豆にこだわりをこらわった豆腐をはじめとさまざまな大豆加工食品の製造販売をおこなっています。代表商品「おさら掛け」は発売して25年のロングセラー。食育活動にも取り組んでいます。



ドーナツ、さら掛けなど

3 苦楽園こんぶ処永楽



創業60年の塩屋本、佃煮本です。世界に通じる素材「昆布」がどのように育ち食卓に届くのか「物語」をお伝えしながら、自然素材で仕上げた「ご塩のおとも」や「だし素材」を販売します。



だし粉、ふりかけなど

4 Vege&Earth

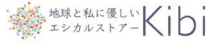


健康と環境問題を配慮したベジタリアン、ヴィーガン向けの食事「ベジフード」を提案。身体にも地球にもやさしいお菓子や飲料などを販売。公式Instagramフォローでプレゼント!



お菓子、飲料など

5 Kibi



フェアトレードライフスタイルや草木染めの天然素材で作ったポーチ、メグ酸豊富なハニージャンなども製造。公式Instagramフォローで嬉しい商品を体験ください。



ハーブティ、ジャンなど

6 bacterico



現役の研究者がエビデンスに基づいた菌内環境改善を行うbacterico。今回は、形が悪い野菜や果物を健康に繋がる美味しい腸活商品にして販売する「腸活マルシェ」を開催します。



腸活野菜、おやつなど

7 Colorbath



2017年持続可能な社会を目指して、ネパールの農家さんともコーヒーづくりに挑戦。農家さんの手作業で作られたコーヒーは、ナッツのような香ばしさややさしい甘みを感じられます。



コーヒーリップ、バッグなど

8 ARTERRA



忙しい毎日の中に、少しの時間で手軽に心を整える、作法のない自由な「モダン茶道」の体験ができるコーナー、「ボトリング」が味わえるセラプレティエ体験コースも数量限定でご用意。



モダン茶道体験コースなど

9 JOGGO



Bangladesh 貧困を背景に、捨てられてしまう牛皮を革製品として生産。14色から組み合わせるオーダーメイド製品は、職人が一つ一つ手作りで製造。唯一無二のアイテムをぜひ!



革製品、小物など

10 S PROJECT



同志社大学22名で構成されるサステナブルファッション推進団。衣料品のみならず、その解決策を案内しながら行われるイベントを開催。今回は回収した古着をリメイクして新たな形に。



コースター、トートバッグなど

11 Rocks ForChile



私たちの理念は「子どもたちの未来のために持続可能な社会を創りたい」。あなたのお買物で、児童養護施設の子どもの未来につながるプロジェクト活動費となります。



コーヒー、サイダーなど

12 Maya Mexico



伝統刺繍を用いた商品を通じて、メキシコ先住民族マヤ族の生活向上を目指します。オリジナル商品や環境に配慮した商品の販売により、メキシコと世界の明るい未来づくりに貢献します。



アクセサリ、小物など

13 Iris ガラス工房



リノベーションした堺市の古民家で、ガラス玉の製作体験教室を行っています。重量があり、光が通ると表情を変えるガラスならではの商品をお楽しみください。



アクセサリ、雑貨など

14 大江豊店 classica



日本の伝統文化「畳」素材を使って、アクセサリや雑貨を製作・販売しています。シンプルでモダンなアイテムを生み出し、畳の美しいイメージを変える、新しいモノづくりをしています。



畳アクセサリなど

15 F-Key



フェアトレード雑貨や障害のある方が作った投擲製品、エシカルな商品などを置いてある市の雑貨屋さん。自分以外の人もちょっと幸せにできる商品をお届けしていきます。



小物雑貨、食品など

16 space. SUEMURA



「私の選択が未来につながる」。地域資源を活用し、自然によりそった商品を各地方からセレクト。環境に配慮した生活を考える場作りや、ゴミの少ない包装やリサイクルにも取り組んでいます。



ハンパーカトラリー、小物など

17 大阪府立農芸高等学校



環境保全型アイガモ農業で作られた完全無農薬、動物福祉に配慮した平飼卵。卵、大阪伝統の鴨文化の振興を目指してブランド化した「農芸鴨」の羽の手作り品等、取り揃えています。



あ〜が〜米、雑貨など

18 h.LAB



「自分へのケアが、周りの人たちの環境をケアすることにつながる」。人と環境への優しさを追求した化粧品を開発・販売。毎日使うものだから社会的課題解決に繋がる商品をお届けします。



ハンドケア商品など

19 一般社団法人ソウレッジ



「性教育したいけど恥ずかしい」という大人の「困った」を解決するための教材を製作・販売しています。安全に暮らすための大切な性知識。あなたの「勇気ある最初の1歩」を応援しています。



カードゲーム、雑貨など

20 ヘラルポニー



全国の福祉施設に在籍するアーティストと共に、新たな文化の創造を目指します。「ヘラルポニー」には「一見意味がないと思われるものを新しい価値として世に出したい」との意を込めています。



コースター、雑貨など

※商品は当日変更になる可能性があります。

Panasonic Center

OSAKA

パナソニックセンター大阪1Fに今年4月にオープンした「あるままBASE」・「あるままOYAKO」は、様々な社会課題を知り、向き合い、「もっとこんな社会にしたい」という思いやアクションを応援し、SDGsの達成や他のさまざまな社会課題を解決することで、よりよい社会を実現していくことを目指しています。

身近なことから社会課題を知り・考え・行動する場 あるままBASE

アナタが見たい未来の社会は、アナタが創ろう。
あるがままに人を、世界を、見つめ、自分なりの一歩を踏み出そう。
そんな「素直な勇気」が、つながる基地。



Social Movie カエテクシネマ

映画を通じて楽しく気軽に、知り、考え、語り合おう。

Social Event あるまま ACT

イベントを楽しんで、ほかの誰かも笑顔に変えよう。

Social Library あるまま文庫

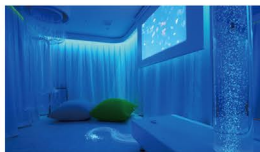
約1,000冊の書物の海を自由気ままに泳ぎ回ろう。

Social Academy KOA(コア)

志を同じくする仲間と出会い、学び、行動へつなげよう。

『孤育て』をなくし、一緒に子育てを楽しむ場 あるまま OYAKO

がんばりすぎず、あるがままの姿でいい。
『子育て』という本当に短い時間を大切に、大切に、心から楽しもう。
「しんどい」も「つらい」も吐き出して、仲間同士でつながろう。



癒しの体験 センサリールーム

パプリタワーに抱きついたり、カラフルな光を触ったりして感覚を刺激。大人も子どももゆったり過ごそう。



親子の居場所 イドパタ

気軽におしゃべりをしたり、子育てに役立つワークショップを体験して、仲間を増やそう。



Access アクセス

パナソニックセンター 大阪

〒530-0011 大阪市北区大深町4番20号

グランフロント大阪 南館 2階～地下1階

[開館時間] 11:00～19:00

[休館日] 不定休

[お問い合わせ] 0800-170-3860(フリーコール)

パナソニックセンター大阪

検索

<https://panasonic.com/jp/center-osaka/>



[電車をご利用の場合]

JR大阪駅	徒歩 4分
地下鉄御堂筋線梅田駅	徒歩 7分
阪神電鉄大阪梅田駅	徒歩 8分
阪神電鉄大阪梅田駅	徒歩 7分
地下鉄谷町線東梅田駅	徒歩 10分
地下鉄四つ橋線西梅田駅	徒歩 9分
JR東西線北新地駅	徒歩 12分

新型コロナウイルス感染拡大防止
のためのお客様へのお願い



体調がすぐれない場合の
ご来館はご遠慮ください。



マスク着用などの感染防
止にご協力ください。

