

企画力を磨いて夢を叶える！
自分で始める小さな起業

無料

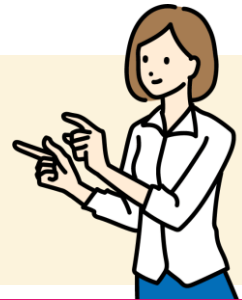
講座

各分野のプロがあなたの起業を徹底サポート

今年こそ、本気で起業したい方をお待ちしています！

こんな方におすすめ！

- 本気で小さな起業(身の丈起業)を考えている方
- 今年こそ起業したい方、企画力を磨き第二創業に活かしたい方
- 数値計画に苦手意識があり、サポートしてほしい方
- 起業の悩みを相談できる仲間がほしい方 など



学びから起業まで！
実践講座

知識だけでなく、「ビジネスアイデア創出」→「ビジネスモデル作成」→「ビジネスプラン作成」と夢を形にする実践的な内容が学べます。



起業の強い味方・事業戦略コンサルタントの高林先生をはじめ、実際に起業された方による実践的な学びも充実

中小企業診断士が実務支援！
メンター制度

プロの中小企業診断士が実務面をサポート。経営相談や数値計画など、何でも相談して解決！安心して起業へ向けて準備できます。



中小企業診断士の瓶内先生(写真)や川崎ますみ先生、齊藤直子先生がメンターとして伴走

あなたの潜在能力を引き出す
コーチング

起業という新しい挑戦に向けて目標達成支援の手法「コーチング」を活用。プロによるコーチングで、メンタル面もサポートします。



経験豊富な山口ひとみコーチ達がコーチングであなたの自発的な行動をサポート

武庫川女子大学経営学部、兵庫県、中小企業診断士、信用保証協会が全面バックアップ
あなたの夢の実現を、本気で応援します！

日時

全11回：7/7(金)、14(金)、21(金)、28(金)、8/8(火)、22(火)、
9/6(水)、15(金)、26(火)、10/13(金)、20(金)
●各日10:00～15:00(昼休憩含む)

会場

武庫川女子大学 中央キャンパス
公江記念館(KM館) 7F
(兵庫県西宮市池開町6-46)

定員

30名

※学生可。申込多数の場合は抽選となります。

受講
無料

講師

- 高林 努 氏(事業戦略コンサルタント/株式会社ダブルノット代表取締役)
- 瓶内 栄作 氏(中小企業診断士/芸術文化観光専門職大学講師)
- 兵庫県信用保証協会より起業支援のプロフェッショナル講師陣 他、多数

申し込み締切日 **2023年6月30日(金)**

講座内容

全11回の講座で、本気で講座修了後の起業をめざしましょう！

回	内容	講義日程	メンター	コーチング
1	オリエンテーション	7/7(金)		●
2	企画力・マーケティング①	7/14(金)		
3	企画力・マーケティング②	7/21(金)		●
4	発表①:ビジネスモデルについて	7/28(金)	●	
5	ビジネスモデル設計、顧客価値	8/8(火)	●	*
6	ビジネスモデルの具体化、事業性評価	8/22(火)	●	
7	発表②:ビジネスプランについて	9/6(水)	●	●
8	ビジネスプランと数値計画	9/15(金)	●	
9	資金計画、収支計画	9/26(火)	●	*
10	最終発表	10/13(金)	●	●
11	発表会を終えて、意見交換、 起業に向けた金融機関とのマッチング等も	10/20(金)	●	

ビジネスアイデア創出

第1フェーズ

ビジネスモデル作成

第2フェーズ

ビジネスプラン作成

第3フェーズ

※講座の時間は、すべて10:00~15:00(昼休憩含む) ※「*」はオンラインコーチング:担当するコーチと別途調整

講座修了生の声を一部ご紹介！



授業を重ねるうちに、自分のやりたい事や想いがはっきりして、ちゃんと人に伝わる形にできた事に満足しています。

毎回、グループごとに一人ずつメンターについて頂けてとても良かったです。自分では詰めの甘い部分へのご指摘がとても参考になりました。



事業計画書を実際書けるのかと初めは不安でしたが、どうやってアピールするのか分かりやすく流れを作っていたので、自分なりにまとめる事ができました。



講座について知りたい方は、オンライン事前説明会をご視聴ください！

講座内容の説明や、講座修了生で起業された方をゲストに招き、リアルな声もお届けします。

開催日時

6/14(水) 11:00~12:00

※オンライン(ZOOM)で実施します。

説明会は、終了しました。
ご希望の方には説明会動画をお送りいたしますので、下記アドレスまでご連絡くださいませ。



講座申し込み方法

講座受講希望の方は、下記より無料会員登録の上、お申し込みください。



<https://noaplus.workacademy.com/topic/1823/>

●希望者が多い場合は、締切日後に抽選を行い、「7月1日(土)」にご連絡いたします。



***武庫川女子大学 経営学部の教員が、コーディネーターとして皆さんをサポートします！**

- 武庫川女子大学 経営学部 教授 鈴木 基史 先生 / 専門:会計学(会計学や産学連携による地方創生に精通)
- 武庫川女子大学 経営学部 専任講師 山下 紗矢佳 先生 / 専門:中小企業(中小企業における女性活躍などを研究)

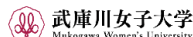
お問い合わせ
【講座委託運営】

株式会社ワークアカデミー リカレント教育講座担当
✉ mukorecurrent@gmail.com



ご質問は
メールにて

主催



後援

