

令和3年度入学生保護者対象 教育説明会

ご息女のご入学、おめでとうございます。
新たな大学生生活を送られるに当たり、本学の教育について保護者の皆様にご理解いただきたいことをご説明申し上げます。

ご不明な点がございましたら、遠慮なくお問い合わせ下さい。

副学長
教学局長 山崎 彰

ご入学 おめでとうございます

お伝えしたい内容

0. MUKOJO ACTION
1. 履修と成績のサポート
2. 特別学期
3. データサイエンス・AI教育の実施
4. 学生相談センター・学生サポート室
5. 就職（一般・教職）
6. 学生生活
7. 様々な教育サービスの活用（例）

0. MUKOJO ACTION 創立80周年から100周年に向けて

一生を描ききる女性力を。

1. 立学の精神（教育理念）

高い知性 善美な情操 高雅な徳性

2. 教育目標・教育推進宣言

- ・社会に貢献できる女性の育成
- ・教育目標実現に向け、自立した学生を社会に送り出すため、**主体性・論理性・実行力**を培う女子教育に教職員一丸となって取り組みます。

3. MUKOJO Principles 2019→2039

女性一人ひとりのライフデザインを支える総合大学として

【教育】 【研究】 【社会貢献】 【運営】 に全力で取り組みます。

1. 履修と成績のサポート

①担任制度・担任ガイダンス

学生生活、学業、キャリアなど、すべてにわたって支援の中心となります。

特に、履修についての相談、成績が**思わしくない**場合の個別指導を行います。

学期初めの担任ガイダンス（今年度の後期は9月15日の予定（例外あり））

②初期演習（前期は全学共通内容・後期は学科独自内容）

1年生の1年間、時間割の中に割り当てており、担任や学科の学年団が年間計画に基づき行います。丹嶺学苑研修センターでの1泊の宿泊研修も含まれます。

（令和3年度については一部学科において日帰り研修を実施します。）

③オフィスアワー

すべての専任教員は特定の時間に研究室で相談できる体制をとっています。

詳しくは「*Student Guide- For Academic Studies 2021*」に載せています。

また、メールアドレスは**教学支援システム**に公開していますので、メールでの相談も**可能です**。

2. 特別学期（本学にはしかない制度）

通常の前期（4月～8月）、後期（9月～1月）以外に、

2月から3月初めに前期、後期にできない資格取得に向けた講座、就職に向けた対策講座、幅広い教養の習得を目指した講義があります。

また、それ以外の時期にも将来の自己実現のための講座が設けられています。

積極的な受講を薦めてください。

3. データサイエンス・AI教育の実施

令和3年度よりSociety5.0の時代に活躍できる女性を育成するため、全学的にe-ラーニングによるデータサイエンス・AI教育を必修で導入します（看護学科は選択扱い）。

文系学生も支障なく取り組めるように、学習支援ルームも開設します。

4. 学生相談センター・学生サポート室

黄蘗（きはだ）色の冊子をご覧ください。

「家族のための学生相談センターのご案内」
臨床心理士や医師が親身になって相談に応じています。
利用方法、開室時間、スタッフ、場所の案内をしています。
不安や心配事がありましたら、遠慮無くご相談ください。

学生サポート室（障がい学生支援）

学生サポート室では学生支援コーディネーターが常駐し、障がいや病気による学生生活や修学についての相談・支援を行っています。

学生サポート室HP

<https://www.mukogawau.ac.jp/~gakusei/content/support.html>

をご確認のうえ気軽にご相談ください。学生についての相談内容であれば、ご家族からのご相談も承ります。

5. 就職（一般・教職）

入学直後から段階的に行われるキャリア支援

- ・ **初期演習**で行われる適性検査とキャリアガイダンス
- ・ 1年生での「目標・課題設定」
- ・ 大学2年生、短大1年生後期での「職業観・価値観の育成」

☆1年生のスタートが就活に大きな影響をもつ！

- ・ 「キャリアプランニングに役立つ各種講座（わたしプロデュース！）」
「企業見学ツアー」「インターンシップ」
など各種プログラム（以上、キャリアセンター主催）
- ・ キャリア教育の授業—キャリアデザイン科目群約20科目（共通教育部）

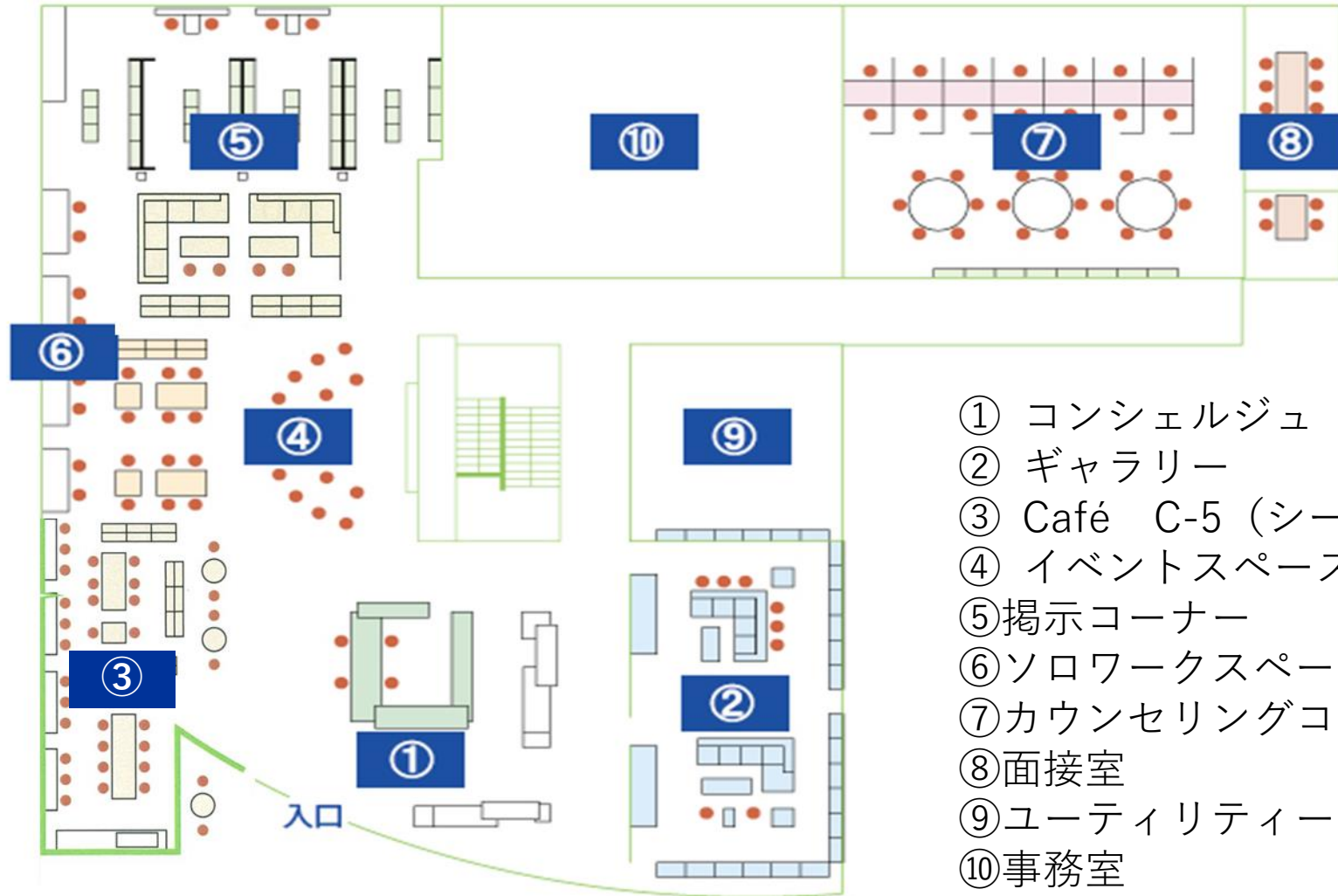
※ 就職支援については、学生の志望進路に応じて、キャリアセンター、学校教育センター、薬学部、看護学部および各学科が担当しています。

5. - (1) 一般就職

- 各種ガイダンス
「自己分析」「業界研究」「面接のマナー」
「先輩の体験談」など
- 就職対策講座
「面接指導」など
- 個別の就職相談（キャリアカウンセラーの配置）
- 人事担当者を招いての企業説明会の開催

※ 以上の他、一般就職支援については、武庫川女子大学キャリアセンターのホームページ
<https://www.mukogawa-u.ac.jp/~syusyoku/index.html>
又は『教育後援会ニュース』（No.15 2021.02発行） p.4～ をご覧ください。
<https://www.mukogawa-u.ac.jp/pdf/kyouiku.pdf>

キャリアセンターのMAP



- ① コンシェルジュ
- ② ギャラリー
- ③ Café C-5 (シーファイブ)
- ④ イベントスペース
- ⑤ 掲示コーナー
- ⑥ ソロワークスペース
- ⑦ カウンセリングコーナー/掲示・相談コーナー
- ⑧ 面接室
- ⑨ ユーティリティーコーナー
- ⑩ 事務室

※キャリアセンター案内図は、キャリアセンターHP「キャリアセンターの利用について」にもあります。

1年生から利用できます

キャリアセンター内部



コンシェルジュ (受付)



ギャラリー

企業との面談や打ち合わせを行います。

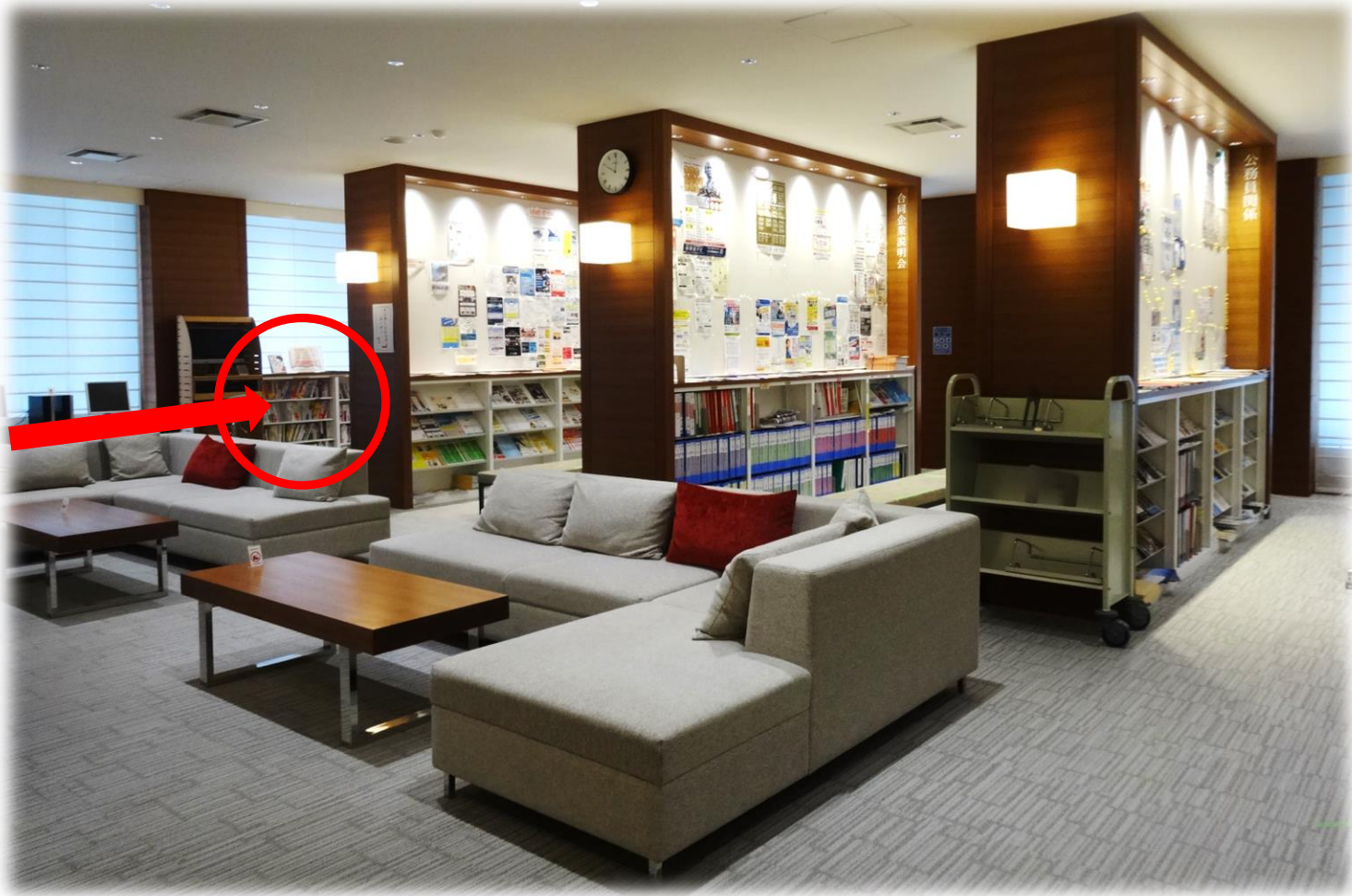


企業の受付をイメージしています。ここでは図書の貸し出し、学生の簡易インテークを行っています。

イベントスペース

ミニセミナーなどのイベントを行います。自習や休憩での利用も歓迎します。

貸出図書コーナー



掲示コーナー

- ・ Uターン
- ・ 公務員
- ・ 企業説明会
- ・ 学外イベント
- ・ 学内ガイダンス
- ・ インターンシップ
- ・ 福祉関係

など

キャリアセンター内部

【貸出図書コーナー】 ※1年生から借りることができます

- ・ 業界研究、職種研究
- ・ 自己分析、志望動機
- ・ エントリーシート
- ・ 試験対策
(WEBテスト、SPI、一般常識 etc.)
- ・ 小論文・作文
- ・ 面接対策

など

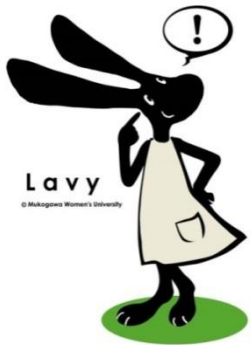
※中央図書館5階の
ライフデザインスタジオ
には、就職・資格関係の
図書が多数あります。

キャリア相談

1年生から利用しよう！



- ・進路や将来の漠然とした不安
- ・今のうちに何をしておくといい？



- ♥ 事前予約制
- ♥ 1回30分・対面・WEB (Zoom) を選択できます。

キャリアセンター内部



上記ブース向い側 (就職関係の雑誌閲覧コーナー)¹³

相談コーナー

キャリアサポートカレンダー (キャリアセンターHP)

カレンダー キャリアセンター主催の各種就職イベントを案内するカレンダー

各種アイコンをクリックすると詳細データ (JPEG) が閲覧できます。

2021年3月の場合

絞り込み検索はこちら 🔍

2021年3月

<< 前月 | 次月 >>

SUN	MON	TUE	WED	THU	FRI	SAT
	1 就職支援 就職支援	2 就職支援 就職支援 就職支援	3 キャリア 就職支援	4 就職支援	5 就職支援	6
7	8 就職支援 就職支援	9 就職支援	10 就職支援	11	12 就職支援	13
14	15 就職支援	16 就職支援 就職支援	17 就職支援	18 就職支援	19 就職支援	20
21	22 キャリア 就職支援	23 就職支援	24 キャリア 就職支援	25	26	27
28	29	30 キャリア	31			

アイコンにマウスの矢印を当てるとポップが出ます。

クリックすると、案内チラシが閲覧できます。(次スライドへ)

「キャリア」は下級生対象の、「就職支援」は就活生対象のイベントです。

地元就職への支援

- 地方自治体等主催の地方企業との情報交換会で訪問（一部WEB面談）
富山県、鳥取県、島根県、岡山県、広島県、山口県、徳島県、
香川県、愛媛県、福岡県（実績）
- 地方自治体との就職支援協定を締結
兵庫県、兵庫県丹波市、京都府、鳥取県、島根県、岡山県、広島県、
山口県、徳島県、香川県、愛媛県、福岡県、鹿児島県
- 学内U・I・Jターン就職相談会の開催（開催時期・内容検討中）

5. ー (2) 教職 (教員・保育士)

学校教育センター (鳴尾・武庫川女子大前駅すぐ)

- ・ 教職課程履修相談
- ・ 教育実習
- ・ 教員・保育士採用選考試験対策特別講座、面接指導
- ・ 教育委員会採用担当者による説明会
- ・ 合格体験談
- ・ 学校園ボランティア、インターンシップの紹介
- ・ 現職教員・保育士の研修 など



令和3年度採用教員採用試験 (現役のみ)

令和3年2月13日現在

公立学校教員合格者 (任期付教員：神戸市2人含む。)

183名

公立幼稚園・保育所採用合格者

51名

6. 学生生活

虹 をご覧ください。

https://www.edusys.jp/mukogawa-u/digitalbook/niji/#target/page_no=1

- ・ 3 ページ
学生による様々な行事に積極的に参加を
- ・ 4 ページから 7 ページ
クラブ・同好会・サークルで充実した学生生活を
- ・ 8 ページから 9 ページ
本学のルール、守るべきマナー
- ・ 10 ページから 11 ページ
スポーツセンター・困ったときの相談先
- ・ 12 ページ
奨学金制度のご案内



7. 様々な教育サービスの活用（例）

（1）図書館の活用

（2）海外で学ぶ・外国語教育

（3）武庫女ステーションキャンパス

武庫川学院創立80周年記念事業

(1)

武庫川女子大学附属図書館の取り組み

MWU電子図書館



卒業生コーナー

①活字に触れる、楽しむ

世界のノンフィクション作品コーナー



文学賞受賞作品コーナー



電子書籍の森

④読活プロジェクト



オープン・ライブラリー

読書に関わるアンケート調査

作家と語る



②良き読者を育てる

シラバスコーナー



LGBTコーナー



学生のお勧め本コーナー

③書く力を身につける

英語ライティング・プラザ



日本語ライティング支援デスク

ライブラリー・カフェ



絵本読み聞かせ会 ドクタードッグといっしょに

⑤地域貢献



新刊本や小説、料理本、多読書、絵本など、
約8,500タイトルを収録！

就活活動1冊目の教科書
イライラのしずめ方

24時間いつでもどこでも利用できる
電子書籍の図書館

MWU 電子図書館

Mukogawa Women's University e-Library

楽 いいコンテンツがいっぱい！

いつでもどこでも簡単アクセス！

20冊借りることができます！
14日間

新刊本や小説、料理本、多読書、絵本などの人気コンテンツを中心に、約8,500タイトルを収録。

文学賞受賞作品も収録！

附属図書館HPまたはQRコードからアクセス！

図書館の本のように、閲覧・貸出・予約・返却ができます。予約がなければ、延長OK！

利用方法

- 1) 附属図書館HPまたはQRコードから「MWU電子図書館」にアクセス
- 2) mukogawa-u.ac.jpのIDとパスワードでログイン

一般書籍を扱った電子図書館サービスとしては、国内の大学図書館で最大のコンテンツ数！！

武庫川女子大学附属図書館

教採対策 method 1
47都道府県の過去問が見られる！

教採対策 method 2
雑誌『教員養成セミナー』が読める！

教採対策 method 3
教養書も充実！

教採対策 method 4
絵本は470タイトル！

先生になりたいあなたを応援します！
MWU電子図書館を活用して
教員採用試験合格を目指そう！

教採対策

もっと活用しよう！
MWU電子図書館

24時間いつでもどこでも

利用期限が過ぎると自動で返却

予約がなければ延長も可能

貸出冊数20冊
期間14日間

MWU-e-Library

ココカラ

mukogawa-u.ac.jpのID、パスワードでログイン

武庫川女子大学附属図書館

在学生の保護者も、図書館を利用できます！

在学生の保護者の 図書館利用

ご案内

武庫川女子大学附属図書館は、在学中の学生の保護者の方もご利用になれます。
以下の要領でお手続きください。

ご利用の手続き

- 開館時間内に、各館・室カウンターまでお越しください。
当日のみの利用・年度末までの利用のいずれかを選択できます。
- ・年度末までの利用を希望される方には、図書館利用者証を発行します。
2回目以降は図書館利用者証をご提示いただくだけで利用できます。
 - ・翌年度も利用される場合は、再度申請が必要です。

ご利用いただけるサービス

- ・館内閲覧および複写 ※資料の貸出はできません
- ・蔵書検索用パソコン
- ・中央図書館2階グローバル・スタジオの多言語対応Windowsパソコン
- ・開館時間は図書館ホームページの開館カレンダーをご確認ください



お問い合わせ

武庫川女子大学附属 中央図書館：メインカウンター
TEL 0798-45-3685

武庫川女子大学附属 薬学分館：カウンター
TEL 0798-45-9935

武庫川女子大学附属図書館 甲子園会館分室：カウンター
TEL 0798-67-0094

開館
QR
コード
カレンダー



武庫川女子大学附属図書館

武庫川女子大学附属図書館

本を読んでスタンプを集めよう！

スタンプラリー

2021 STAMP RALLY

ポイントに応じてグッズをひとつプレゼント！

「おすすめ本」の紹介文、投稿でもスタンプ進呈

1日1回、貸出時にスタンプを押印します

入退館・貸出にはM.I.Cが必要です。

スタンプ1個でドリンク1杯サービス！
(当日限り有効)

START

100 point
H オリジナルUSB
(マグネットボックス入り)

50 point
E ストラップ
F トートバッグ
G ステンレスボトル

75 point
D ラメ入りスライドミラー

30 point
B クリアファイル
C メモブック

10 point
A しおりセット

(2) 海外で学ぶ・外国語教育

- アメリカ分校留学（ワシントン州）
- 交換留学（アメリカ、オーストラリア、アジア等）
- 海外留学・海外研修（全学、各学科）
- オンライン集中英語講座（アメリカ分校との共催）
- イングリッシュプラザ（Online :自宅での学習可能）
- ライティングプラザ（Online :自宅での学習可能）
- E-learningシステム（自宅での学習可能）
- 英語チャレンジコース
- TOEICテスト受験

(3) 武庫女ステーションキャンパス

武庫川学院創立80周年記念事業の一環として
鳴尾・武庫川女子大前駅高架下に新しいキャンパスができました。

• 大いにご活用下さい

①Aゾーン（改札口向かい側）

カフェレストラン、銀行、就活カフェ、レクチャールーム等

②B1ゾーン（学校教育館北側） **アネックスⅠ**

健康維持・増進ゾーン

③B2ゾーン（看護科学館北側） **アネックスⅡ**

セミナールーム等教育支援ゾーン

アネックスⅡ

アネックスⅠ

看護科学館

学校教育館

高架下
西宮市駐輪場

武庫女ステーションキャンパス

鳴尾・武庫川
女子大前駅

国道43号



レクチャールームには放送スタジオを併設



知るカフェ（就活支援カフェ）では
学生は「ドリンク・Wi-Fi・電源」無料！



最高のくつろぎ空間 Lavy's Cafe

今日も立ち寄りたくなる
ステーションキャンパス



この先にはみなと銀行があります



きれいになった駅前広場にはステージも